

เริ่มจัดเก็บ
1 ม.ค. 63

ภาษีที่ดินและสิ่งปลูกสร้าง

“ภาษีที่ดิน ช่วยพัฒนาท้องถิ่น พัฒนาชาติ”

ฐานภาษี ผู้เสียภาษี และผู้จัดเก็บภาษี



มูลค่าของ **ที่ดิน**
และ**สิ่งปลูกสร้าง**
(ราคาประเมิน
ทุนทรัพย์)



ผู้เสียภาษี

- เจ้าของที่ดิน/สิ่งปลูกสร้าง
- เจ้าของห้องชุด
- ผู้ครอบครองทรัพย์สิน หรือทำประโยชน์ในทรัพย์สิน ของรัฐ (ที่ดินและสิ่งปลูกสร้าง)



ผู้จัดเก็บภาษี

- เทศบาล
- อบต.
- กรุงเทพมหานคร
- เมืองพัทยา

การแบ่งประเภทที่ดิน และสิ่งปลูกสร้าง

ใช้ที่ดินเพื่อเกษตรกรรม เพื่อการบริโภค หรือจำหน่าย เพื่อบริโภค หรือใช้งานในฟาร์ม

- ทำเกษตรกรรมเต็มพื้นที่
- ทำเกษตรกรรมไม่เต็มพื้นที่ เสียภาษีตามสัดส่วนการใช้ประโยชน์

เกษตรกรรม

การพิจารณา

- ดูตามสภาพข้อเท็จจริง
- พื้นที่ที่ใช้ทำเกษตรกรรม
- รวมถึงที่ดินและสิ่งปลูกสร้าง ต่อเนื่องที่ใช้สำหรับเกษตรกรรม



บ้านพักอาศัย

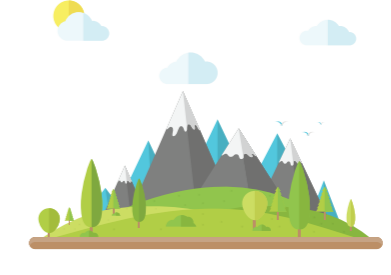
บ้านหลักหลัก
เจ้าของบ้านและที่ดิน/
เจ้าของเฉพาะตัวบ้านมีชื่อใน
เอกสารแสดงกรรมสิทธิ์
+ **ทะเบียนบ้าน**
(ไม่จำเป็นต้องเป็นเจ้าของบ้าน/
เจ้าของคนใดคนหนึ่ง
มีชื่อในทะเบียนบ้าน)

บ้านหลักอื่นๆ
เจ้าของบ้านมีชื่อใน **โฉนด**
แต่ไม่มีชื่อในทะเบียนบ้าน



อื่น ๆ

- พาณิชยกรรม
- อุตสาหกรรม
- โรงแรม
- อพาร์ทเมนท์
- บ้านให้เช่า
- ฯลฯ



**ที่ว่างเปล่า/
ไม่ทำประโยชน์
ตามควรแก่สภาพ**

ที่ดินที่ว่างเปล่า
หรือไม่ทำประโยชน์
ในปีก่อนหน้า
ยกเว้น
มีกฎหมายห้าม
หรือพักการเกษตร
เพื่อปรับปรุง
สภาพที่ดิน

อัตราภาษีที่ดิน และสิ่งปลูกสร้าง

เกษตรกรรม

มูลค่า (ลบ.)	อัตรา (%)
0 - 75	0.01
75 - 100	0.03
100 - 500	0.05
500 - 1,000	0.07
1,000 ขึ้นไป	0.1

อัตราอากร 0.15%

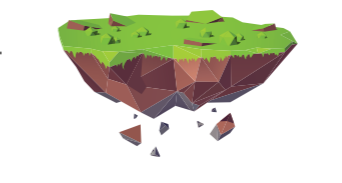
บุคคลธรรมดา
ได้รับยกเว้น อพท. ละ
ไม่เกิน 50 ล้านบาท



บ้านพักอาศัย
อัตราอากร 0.3%

อัตราที่จัดเก็บ

มูลค่า (ลบ.)	บ้าน (บ้านหลังหลัก)	บ้าน + ที่ดิน (บ้านหลังหลัก)	บ้านหลังอื่น
0 - 10	ยกเว้นภาษี	ยกเว้นภาษี	0.02
10 - 50	0.02	ยกเว้นภาษี	0.02
50 - 75	0.03	0.03	0.03
75 - 100	0.05	0.05	0.05
100 ขึ้นไป	0.1	0.1	0.1



**อื่น ๆ /
ที่รกร้างว่างเปล่า**
อัตราอากร 1.2%

อัตราที่จัดเก็บ

มูลค่า (ลบ.)	อัตรา (%)
0 - 50	0.3
50 - 200	0.4
200 - 1,000	0.5
1,000 - 5,000	0.6
5,000 ขึ้นไป	0.7

สำหรับ ที่รกร้างว่างเปล่า/
ไม่ได้ทำประโยชน์ตามควรแก่สภาพ
เพิ่มอัตรา 0.3% ทุก 3 ปี
แต่อัตราภาษีรวมไม่เกิน 3%

ยกเว้น

- ทรัพย์สินของรัฐที่ไม่ได้ห้ามผลประโยชน์ ทรัพย์สินที่ใช้เพื่อประโยชน์สาธารณะ (รัฐ/เอกชน)
- สหประชาชาติ สถานทูต
- ทรัพย์สินส่วนกลางของอาคารชุด ที่ดินสาธารณูปโภคหมู่บ้านจัดสรร และนิคมอุตสาหกรรม

- บ้านพักอาศัยหลัก 1 หลัง
 - ส่วนของมูลค่าที่ไม่เกิน 50 ลบ. ในกรณีที่ เป็นเจ้าของบ้านและที่ดิน
 - ส่วนของมูลค่าที่ไม่เกิน 10 ลบ. ในกรณีที่ เป็นเจ้าของเฉพาะบ้าน
- ที่ดินเกษตรกรรมของบุคคลธรรมดา
 - ไม่ต้องเสียภาษีใน 3 ปีแรก
 - ปีที่ 4 เป็นต้นไป ได้รับยกเว้นมูลค่า ของฐานภาษีในแต่ละ อพท. รวมกัน ไม่เกิน 50 ลบ. เป็นการถาวร

มาตรการดูแลผลกระทบ

ลดหย่อน

- บ้านพักอาศัยซึ่งได้กรรมสิทธิ์มาจากการรับมรดก ก่อนที่ พ.ร.บ. ภาษีที่ดินและสิ่งปลูกสร้างมีผลบังคับใช้
- กิจการสาธารณะ เช่น โรงเรียน เป็นต้น
- ทรัพย์สินที่อยู่ระหว่างพัฒนาเพื่อทำ โครงการพักอาศัยและนิคมอุตสาหกรรม (3 ปี ตั้งแต่ยื่นขออนุญาต)
- ทรัพย์สินที่เป็น NPA ของสถาบันการเงิน (5 ปี)

ผ่อนปรน

ทยอยปรับภาษี ส่วนที่เพิ่มขึ้นจากเดิม 25% 50% และ 75% ในช่วง 3 ปีแรก



กรมส่งเสริมการปกครองท้องถิ่น (สถ.)
www.dla.go.th



สำนักงานเศรษฐกิจการคลัง
www.fpo.go.th

